



Orientierungstutorium zur Studieneingangsphase

Tutorium am 07.10.2014

Mandy Hannemann, Matthias Schall

Was kommt auf euch zu?



1. kurze Begrüßung
2. Bibliotheksrundgang (09:45 – 10:15)
3. Hochschulstruktur
4. Studienordnungen (BaMaO/BaMaLaO)/
Modulhandbücher
5. Puls/Moodle/VVZ
6. PUC(K)
7. ZEIK
8. Uni-Homepage und andere wichtige Seiten
9. Orientierung auf dem Campus
10. Wo bekomme ich Hilfe?
11. Das Leben außerhalb der Uni

1. Kurze Begrüßung

1. Studiert ihr auf LA oder auf Mono?
2. Wo kommt ihr her?
3. Warum seid ihr hergekommen?
 - a) keine Studiengebühren
 - b) Weil Potsdam so schön ist
 - c) Wohne in der Nähe
 - d) Größe der Universität passt
 - e) Profil des Studiengangs
 - f) Das Studium hier wurde mir empfohlen
 - g) sonstige Gründe?

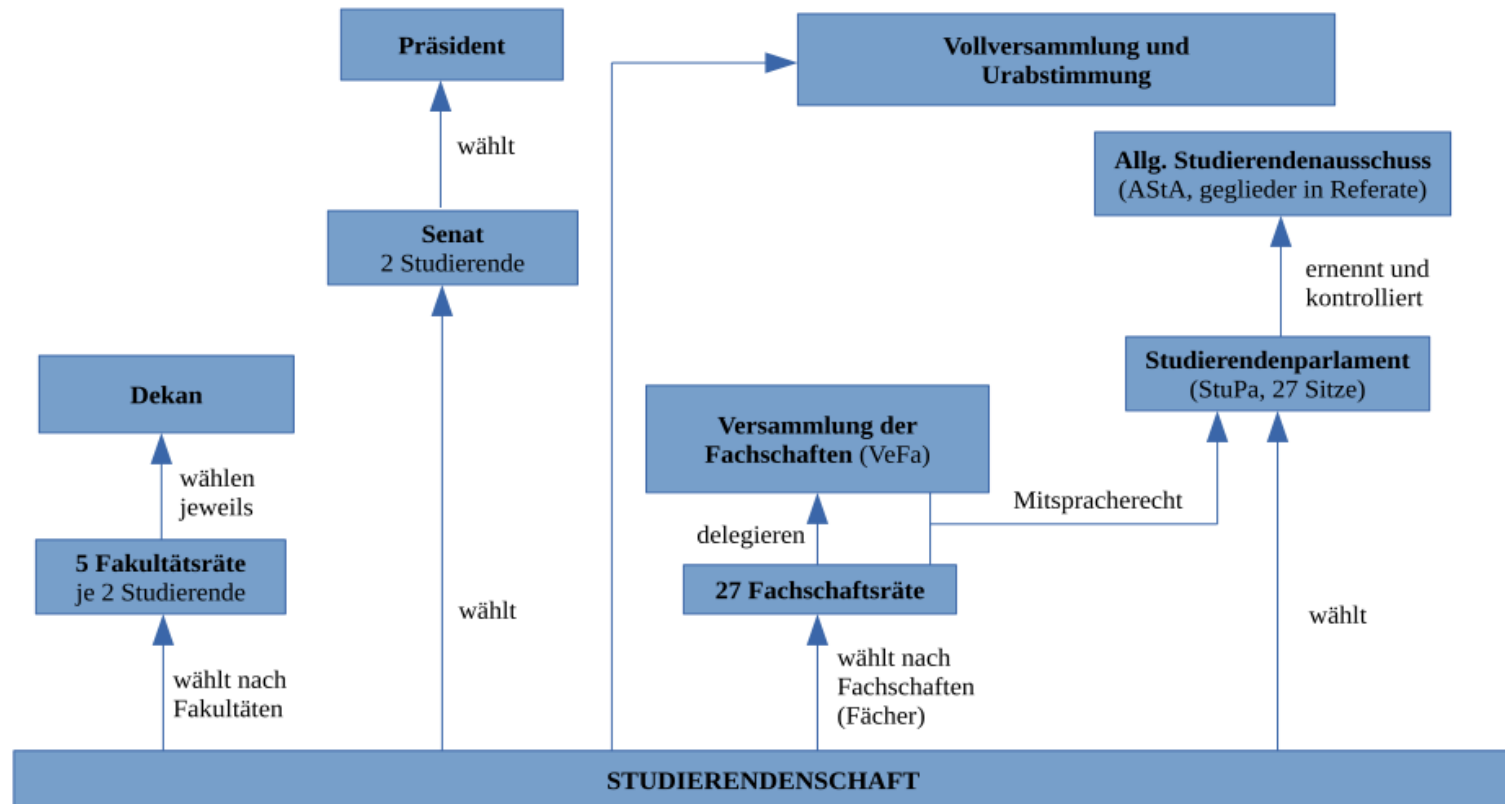
2. Bibliotheksrundgang

3. Hochschulstruktur

Organigramm der Universität aus Sicht der Studierendenschaft

Mitbestimmung in akademischen Gremien

Studentische Selbstverwaltung



4. Studienordnungen (BaMaO/BaMaLaO)

1. Fachspezifische Studienordnungen

- Wozu braucht man die ?
- Wo findet man sie ?
 - www.uni-potsdam.de/studium/konkret/rechtsgrundlagen/studienordnungen/m/mathematik.html
- Was steht da drin ?

2. Ein Studienverlaufsplanvorschlag

3. Die übergeordneten Ordnungen?

- BaMaO bzw . BaMaLAO

4. Studienordnungen (BaMaO/BaMaLAO)

Studienverlaufsplan (LA)



Bachelorstudium Physik Lehramt Sekundarstufen I und II						
1. Sem.	2. Sem.	3. Sem.	4. Sem.	5. Sem.	6. Sem.	Kompetenz
PHYS-101LAS Experimentalphysik I - Energie, Zeit, Raum 4V2Ü1P 9 LP	PHYS-201LAS Experimentalphysik II - Feld, Licht, Optik 4V2Ü1P 9 LP	PHYS-301LAS Experimentalphysik III - Quanten, Materie, Thermodynamik 4V2Ü1P 9 LP	PHYS-401LAS Experimentalphysik IV - Atome, Kerne, Elementarteilchen 4V2Ü1P 9 LP	2P 3 LP		Fachwissenschaft (Experimentalphysik) 39 LP
PHYS-111LAS Mathematische Grundlagen 2V1Ü 3 LP	2V1Ü 3 LP			PHYS-511LAS Theoretische Physik I - Mechanik und Relativität 3V1Ü 6 LP	PHYS-611LAS Theoretische Physik II - Quantenmechanik einfacher Systeme 3V1Ü 6 LP	Fachwissenschaft (Theoretische Physik) 18 LP
		PHYS-381LAS Didaktik I - Grundlagen der Stoffdidaktik 0.5S1.5P 3 LP	0.5S1.5P 3 LP	PHYS-581LAS Didaktik II - Grundlagen der Physikdidaktik 1V1Ü 3 LP	2SPÜ1S 3 LP	Didaktik 12 LP
12 LP	12 LP	12 LP	12 LP	12 LP	9 LP	69 LP

5. PULS/Moodle/VVZ



Auf www.puls.uni-potsdam.de könnt / müsst ihr folgende Sachen machen:

- Euch zu Veranstaltungen anmelden
- Das Vorlesungsverzeichnis finden
- Eine Stundenplanübersicht über eure belegten Kurse betrachten
- Euch für die Modulprüfungen anmelden, damit die Noten eingetragen werden können.
- **Achtung: Spätestens 8 Tage vor der Prüfung eintragen**
- Elektronische Studienbescheinigungen erhalten
 - nützlich bspw. für Kindergeld, Studentenabos von Zeitungen ...
- Eine Übersicht über eure bisherigen Leistungen erhalten
- Die Adresse einstellen an die die Uni Potsdam euch offizielle Post schickt.

- Allgemeines Moodle:
 - www.moodle2.uni-potsdam.de
- Mathe-Moodle:
 - www.moodle2.math.uni-potsdam.de

6. PUC(K)

- Studierendenausweis mit Sicherheitsmerkmalen zur Legitimation des Inhabers
- Semesterticket
- Bibliotheksausweis
- Kopier- und Druckkarte
- Geldbörse für kleine Beträge zur Bezahlung in Mensen, Cafeterien und Bibliotheken
- Aufladestationen der PUC(K):
 - Campus Golm : Haus 14 (Zebrahaus) und Mensa
 - Campus Neues Palais: Haus 8 (bei der ZEIK)



7. ZEIK



- Zentrale Einrichtung für Informationsverarbeitung und Kommunikation
- Rechenzentrum der UP
- Dienste in den Bereichen:
 - Datennetze
 - Kommunikation
 - Internet
 - Rechnerleistung
 - Multimedia
 - technische Betreuung und Beratung
 - Kurse und Tutorien für alle Studierenden und Mitarbeiter der Universität
 - Studierendendrucker:
 - Bibliothek
 - ZEIK (Haus 8 am Campus Golm)
 - Computerpool (Golm: Haus 28 Raum 1.101 / Neues Palais: Haus 8 Raum 0.55)
- VPN-Client
- www.zeik.uni-potsdam.de
- Webmail
 - Euer persönlicher E-Mail-Account (mit dem meldet ihr euch im WLAN an)

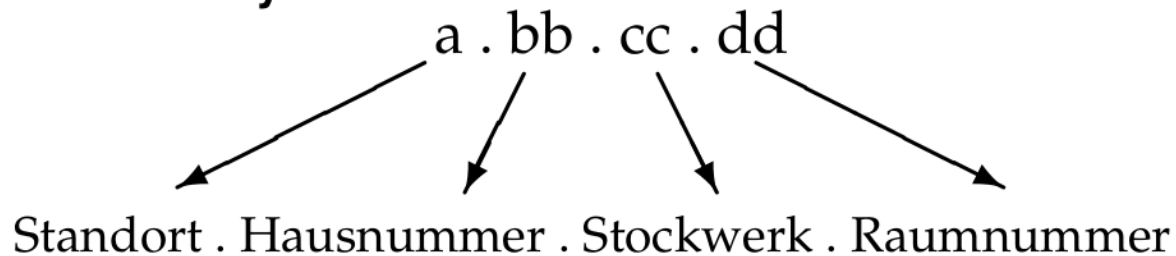
8. Uni-Homepage und andere wichtige Seiten



- Uni – Homepage:
 - <http://www.uni-potsdam.de>
- Bibliothek:
 - <http://www.info.ub.uni-potsdam.de>
- Infos der Uni zum Studienstart:
 - <http://www.uni-potsdam.de/studium/anfaenger.html>
- Fragen und Antworten im Prüfungsbereich (PULS, LP, Benotungen):
 - <http://www.uni-potsdam.de/studium/konkret/faq.html>
- Ansprechpartner der Uni:
 - <http://www.uni-potsdam.de/studium/konkret/ihre-ansprechpartner-auf-einen-blick.html>
- Mathematisch-Naturwissenschaftliche Fakultät:
 - <http://www.uni-potsdam.de/mnfakul/>
- **Fachschaftsrat MaPhy:**
 - <http://www.fsr.physik.uni-potsdam.de>

9. Orientierung auf dem Campus

Raumnummernsystem



Der Standort wird dabei mit 1 ↔ Neues Palais, 2 ↔ Golm und 3 ↔ Griebnitzsee oder Babelsberg angegeben.

Lageplan Golm



Lageplan Neues Palais



10. Wo bekomme ich Hilfe??

1. Offener MINT-Raum

Wer hilft?

Studierende höherer Fachsemester geben Hinweise und helfen weiter

Bei welchen Fragen?

Unterstützung beim Selbststudium (Tipps zu Lerntechniken)

Tipps zur Lösung von Übungsaufgaben

Klärung von Verständnisfragen zu Lerninhalten

Fragen aller Art zum Studium (PULS, Bibliothek, etc.)

Wo? Und wann?

Campus Golm – Haus 26 – Raum 0.76

Dienstag 10 – 12 & 16 – 18

Mittwoch 16 – 18

Donnerstag 16 – 18

Freitag 12 – 16

2. Nightline

Kopflös?



Nightline
Potsdam

0331 / 977-1834

3. Andere Anlaufstellen

- Zentrale Studienberatung
- Psychologische Beratungsstelle
- Fachschaftsrat
 - Mail an fsrmaphy@fsr.physik.uni-potsdam.de
 - Zur Sitzung kommen (nächste Sitzung am 13.10.2014 im Forum Physik'um 2.28.0.085 um 18.00)

11. Das Leben außerhalb der Uni

Eine Fülle von Bars erwarten euch in Potsdam:

- Pub á la Pub
- Nil
- KuZe
- ...

Hochschulsport

Orchester und Chor

....und noch vieles mehr

Was erwartet euch die Woche noch??

Erstplanung 2014

	Montag 06.10.	Dienstag 07.10.	Mittwoch 08.10.	Donnerstag 09.10.	Freitag 10.10.
8		8-10 Uhr Bazinga Brunch			
10	9:30-12:30 Uhr Orientierungstutorium				
	10-12 Uhr Brückenkurs	10-12 Uhr Brückenkurs	10-12 Uhr Brückenkurs	10-12 Uhr Brückenkurs	10-12 Uhr Brückenkurs
12					
14	14-16 Uhr Brückenkurs	14-16 Uhr Brückenkurs	14-16 Uhr Brückenkurs	14-16 Uhr Brückenkurs	14-16 Uhr Brückenkurs
16	16-17 Uhr Campus-Tour Golm	Ab 16 Uhr Stadtrallye	Ab 16 Uhr Campus-Tour Neues Palais + Mathe Café Kaffee trinken		
18				Ab 17 Uhr Kneipentour	
	Ab 18 Uhr Erstgrillen	Ende ca. 19:30 Uhr Pub à la Pub			
20				Ab 21 Uhr Nil	



Schön, dass ihr hier an der Uni Potsdam seid !

Wir wünschen euch: Viel Freude, viele spannende Begegnungen mit netten Menschen und neuen Ideen, dass ihr an den Herausforderungen als Persönlichkeit wachsen könnt.

Vergesst bitte nicht:

Ihr seid nicht allein!

Wenn ihr etwas nicht versteht, dann traut euch zu fragen.

Glaubt keinen Horrorgeschichten.